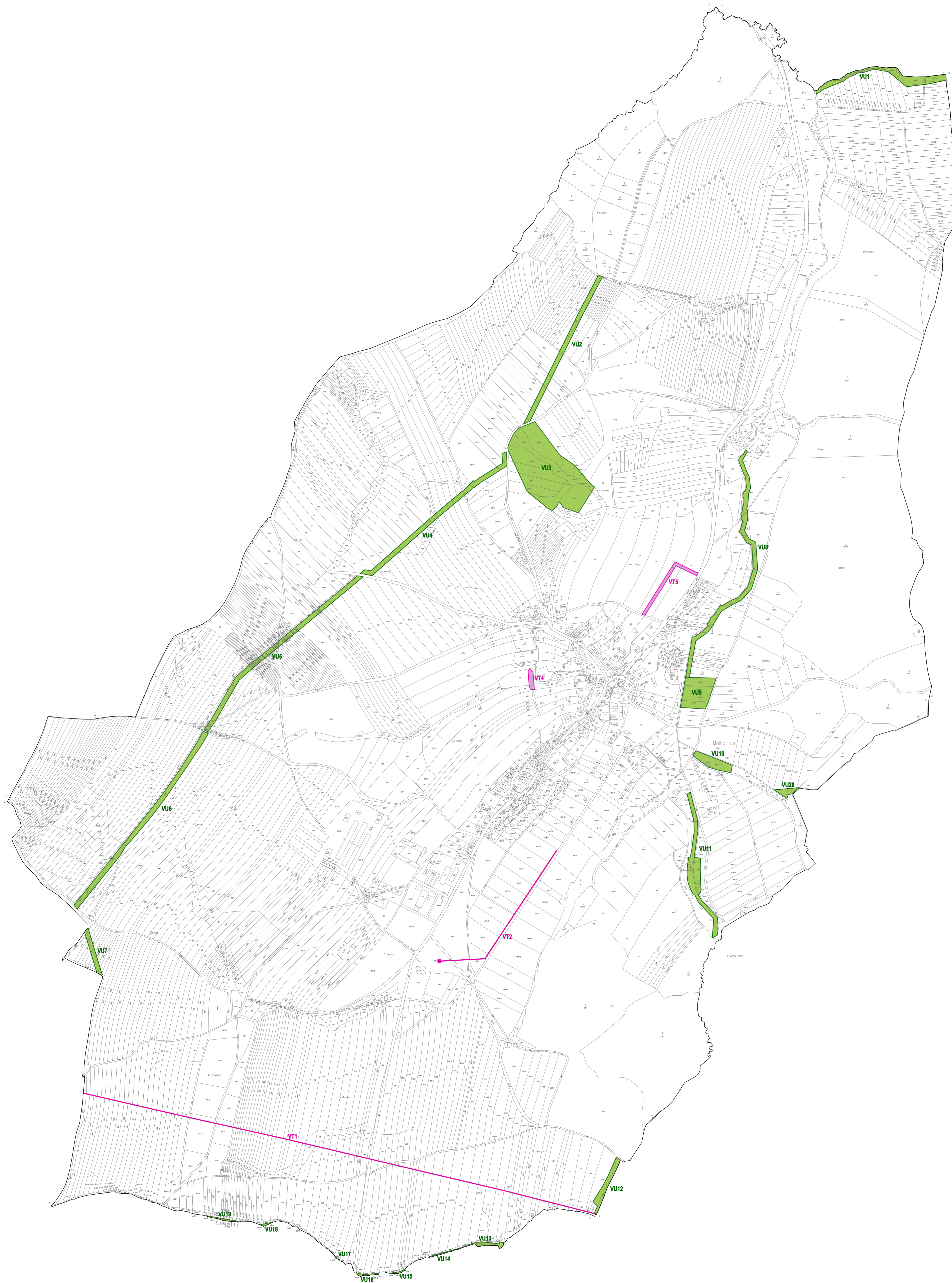


ÚZEMNÍ PLÁN MALHOTICE



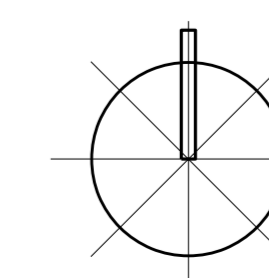
STABILIZOVANÉ
FLOCHY
HRANICE ŘEŠENÉHO ÚZEMÍ

**PLOCHY A KORIDORY S MOŽNOSTÍ VYVLASTNĚNÍ
(dle §170 STZ)**
VYBRANÁ VEŘEJNÁ INFRASTRUKTURA (dle §2, odst. 1 písm. k 1. a 2. STZ)

- VT1 ELEKTRICKÉ VEDENÍ VN 400 kV
- VT2 ELEKTRICKÉ VEDENÍ VN 22 kV VČETNĚ TRAFOSTANICE
- VT4 OCHRANNÁ HRÁZ SUCHÉHO POLDRU
- VT5 ZÁCHYTNY PŘÍKOP VČETNĚ LAPAČE SPLAVENIN A DEŠŤOVÉ KANALIZACE

VYBRANÁ VEŘEJNĚ PROSPĚŠNÁ OPATŘENÍ (dle §2, odst. 1 písm. m, výběr dle §170 STZ)

- VU1-VU20 PLOCHY PRO ZALOŽENÍ PRVKŮ ÚSES (BIOCENTRA, BIOCORIDORY)



ING. ARCH. J. ŠIMORDOVÁ, POD VODOJEMEM 4500, ZLÍN			
Porizovatel: Městský úřad Hranice	Kraj: Olomoucký	Zak.č.:	02/2008
Obec: Malhotice	Okres: Přerov	Arch.č.:	02/2008
Alce:		Formát:	A4
		Stupeň:	NÁVRH
		Datum:	03/2013
		Měřítko:	1:5 000
Obsah: VÝKRES VEŘEJNĚ PROSPĚŠNÝCH STAVEB, OPATŘENÍ A ASANACÍ			Č.v.: BI.3